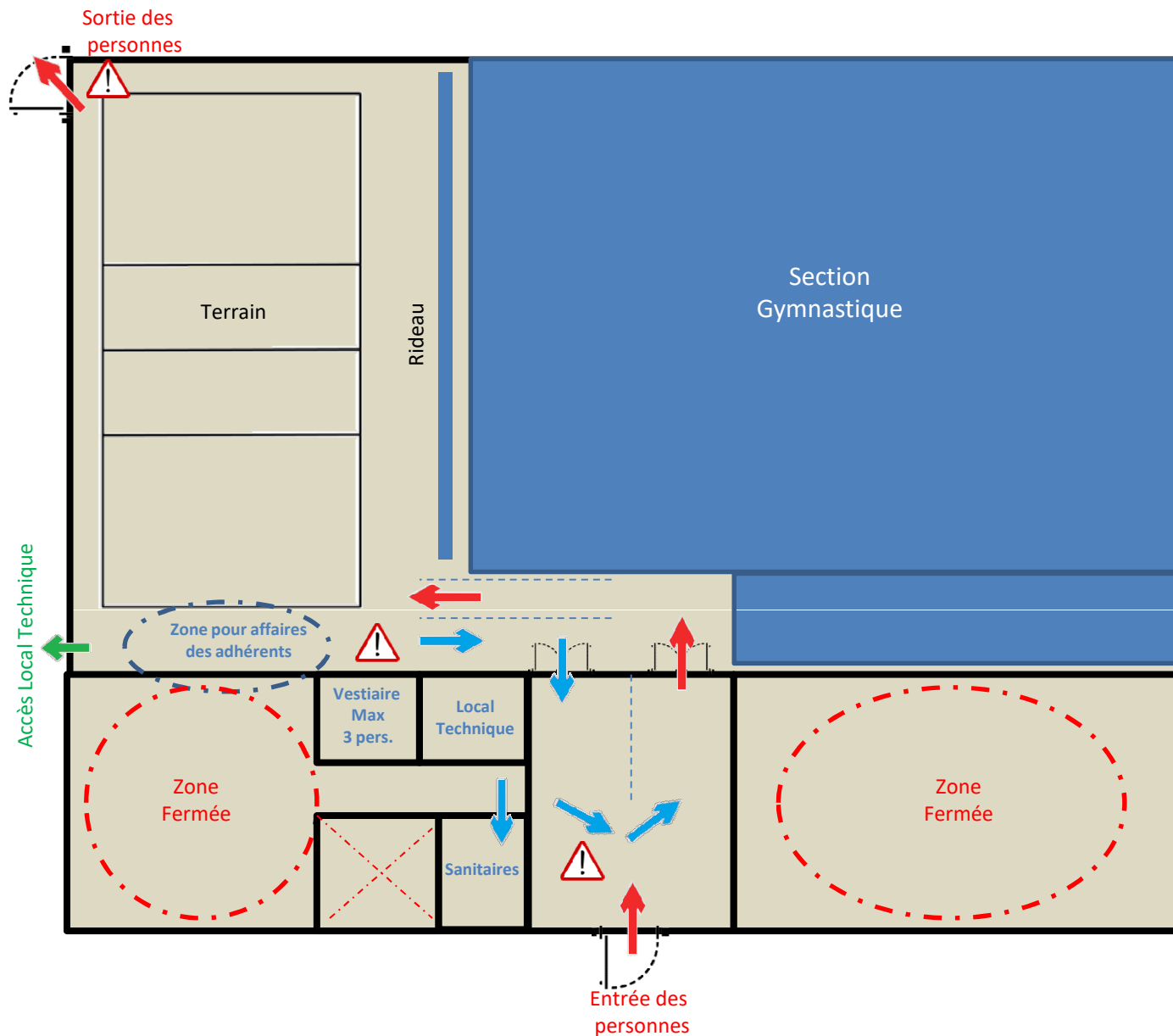


- 1 seul flux d'entrée des personnes
- 1 seul flux de sortie
- 1 seul groupe par terrain
- Port du masque obligatoire tant qu'on n'est pas sur la zone de jeu
- Lavage des mains au début, au milieu et à la fin de chaque séance
- Désinfection par pulvérisation du matériel après chaque séance :
  - Matériel d'entraînement
  - Emplacement où les affaires des adhérents ont été posées
  - Sanitaire
- Seul(s) le(s) responsable(s) du groupe peut accéder au local matériel avec désinfection à la fin de la séance
- Les douches et sanitaires ne sont pas accessibles (sauf un sanitaire à l'entrée)
- **La présence du public et des accompagnants nécessite l'application des gestes barrières et le respect de la distanciation physique.**
- Les enfants seront accueillis par le(s) responsable(s) du groupe
- ⚠ Mise à disposition de gel hydro alcoolique

**ASL Volley Ball - Configuration du gymnase plan Covid-19 – [Sans présence de la section Gymnastique](#)**



- 1 seul flux d'entrée des personnes
- 1 seul flux de sortie
- 1 seul groupe par terrain
- Port du masque obligatoire tant qu'on n'est pas sur la zone de jeu
- Lavage des mains au début, au milieu et à la fin de chaque séance
- Désinfection par pulvérisation du matériel après chaque séance :
  - Matériel d'entraînement
  - Emplacement où les affaires des adhérents ont été posées
  - Sanitaire
- Seul(s) le(s) responsable(s) du groupe peut accéder au local matériel avec désinfection à la fin de la séance
- Les vestiaires, douches, sanitaires ne sont pas accessibles (sauf un sanitaire à l'entrée)
- **La présence du public et des accompagnants nécessite l'application des gestes barrières et le respect de la distanciation physique**
- Les enfants seront accueillis par le(s) responsable(s) du groupe
- Accès bloqué pour les adhérents du Volley sur la zone gymnastique
- ⚠ Mise à disposition de gel hydro alcoolique

**ASL Volley Ball - Configuration du gymnase plan Covid-19 – Avec présence de la section Gymnastique**